

Разборка/сборка сиденья с подогревом на Гольф 3, отчет с фото

Вот купил себе давно ГТИ-шное сиденье с регулировкой по высоте, и решил на него перекинуть подогрев, заодно и сравнить сидушки: ГТИ-шное и простое.



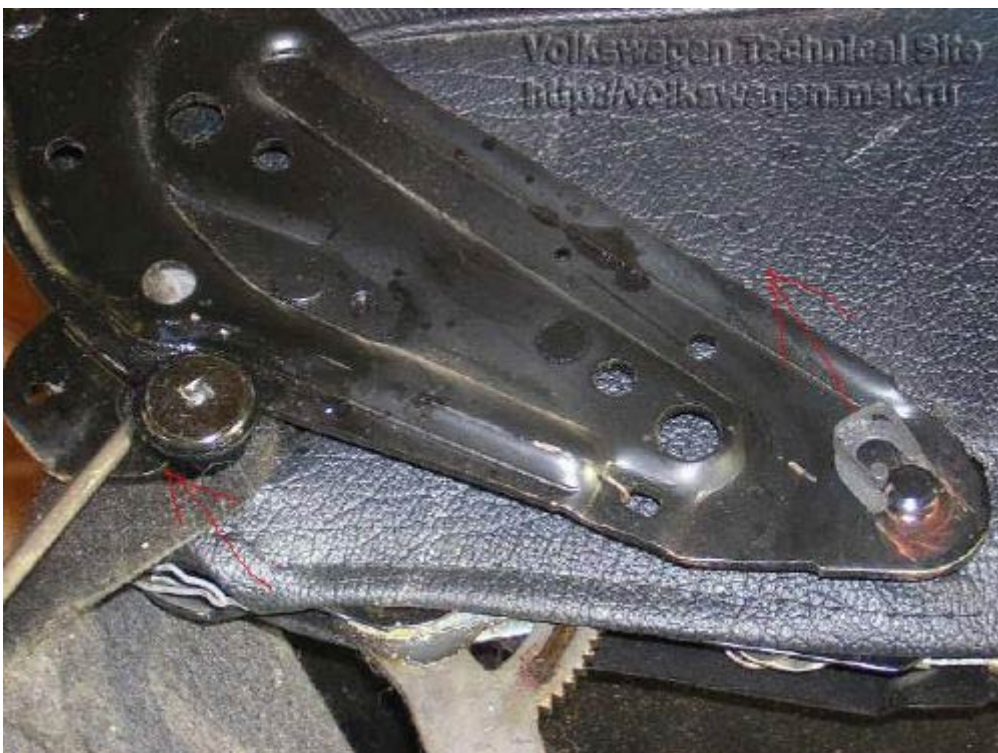
Сдергиваете ручку регулировки спинки. Сдергивается очень легко, двумя пальцами.



Чтоб отсоединить спинку от сидушки - надо сдернуть стопорную шайбу и выкрутить болт.



Защитная накладка снимается очень просто. Надо продавить направляющую клипсы отверткой внутрь. Оттуда, изнутри, ее вытащить пинцетом. Трудность заключается в том, чтобы найти места расположения этих направляющих клипс. С одной стороны сидухи их 2 штуки, с другой - 3 штуки.



Чтобы отсоединить спинку от сидухи с этой стороны - надо сдернуть только стопорную шайбу. Здесь болт выкручивать не надо. Надо только отодвинуть крючок.



Далее, направляющие спинки сдвигаются подобным образом, тоже очень легко, в особых случаях, иногда, надо воспользоваться монтировкой.



Сиденье в разобранном виде.



Разбираем сидушку.

Откручиваем ручку регулировки сидушки по высоте. А потом уже и пластиковый карман снимаем. Но для этого надо еще один болт спереди сидушки открутить.



Эта проволочка и держит всю натяжку обивки сидушки. Ее надо раскрутить аккуратно с двух сторон сидушки. Но далее, еще надо по ходу, отогнуть пару крючков и снять пару клипс.



С задней части сидушки обивка крепится подобным образом, типа удлиненной клипсы. Чтоб ее вытащить, надо сперва подложить отвертку, и слегка эту клипсу отверткой ослабить, а потом уже и руками все вытаскивается.



ГТИ-шная сидушка в разобранном виде. Как видно, левую часть сидушки до меня кто-то уже ремонтировал, - заклеили ватой, и внутрь левой части что-то напихали.



Даны для сравнения две сидухки в раобранном виде: ГТИ-шная (слева на фотке) и простая (справа на фотке).

Как видно, выштамповка у них одинаковая. Поролон сидухки подходит к любой из них.



Опять сравнение сидухек. Как видно, приделать/переставить к простой сидухке механизм регулировки сидухки по высоте просто не представляется возможным из-за элементарного технологического несоответствия.



Переставляем блок регулировки подогрева. Высверливаем клипсы блока с простой сидухи.



Тот же блок после перестановки на ГТИ-шной сидухе.



Вот как выглядит подогрев сиденья после восстановления.

Изначально он был очень смят. Ибо, верхний слой ткани подогрева со временем протерся и вылез наружу, и там под обивкой сиденья сильно смялся под воздействием 5-ой точки. Для его восстановления, нити обогрева обшиваются по контуру, затем сверху наклеивается уютном самоклеющаяся ткань.

Подогрев приклеивается к поролону сиденья клеем "Момент" или его аналогами по краям подогрева.



Таким образом, специальными крючками на сиденья, крепится обивка сиденья к подогреву.



Разборка спинки сиденья. Снизу спинки обивка спинки закреплена таким крючками. Их надо разогнуть, и затем уже сдернуть обивку спинки.



Сравнение набивок спинок: ГТИ-шной и простой. ГТИ-шная - справа, поролоновая. Выштамповка спинок, увы, отличается. К металлу ГТИ-шной спинки приварены по бокам еще и дополнительные дуги, чего нет у простой спинки. Хотя, в принципе, переставить обивку спинки вполне реально. Ничего мешать не будет.



Вот как выглядит подогрев спинки после восстановления. Его приклеивать не надо. Он и так отлично держится за счет ворса набивки спинки.

[Freeman](#)